

## KARTOGRAFOAREN LABURPENA / COMENTARIOS DEL CARTOGRAFO

Proba eroso bate egin ahal izateko, ikusgarritasun eta pasatzeko pagadi zoragarria. Maparen iparraldeko basoan zailagoa da aurreratzea, bertan dauden sastrakak direla eta. (maparen iparraldeko eta beheko partean)

Larreei buruz, oso aldapatsuak dira eta maparen goiko partean kokatzen dira. Ekialderuntz dauden larreak ote eta iratzeak direla eta zeharkatzeko zertxobai zailxeagoak dira.

Eremu haundiak ez badira ere, badira harrizko zenbait gune. Bai harrizko muino haundi moduan, edo harri solteak izanda, ibilbide egokia aukeratzeko kontutan hartu beharrekoak dira.

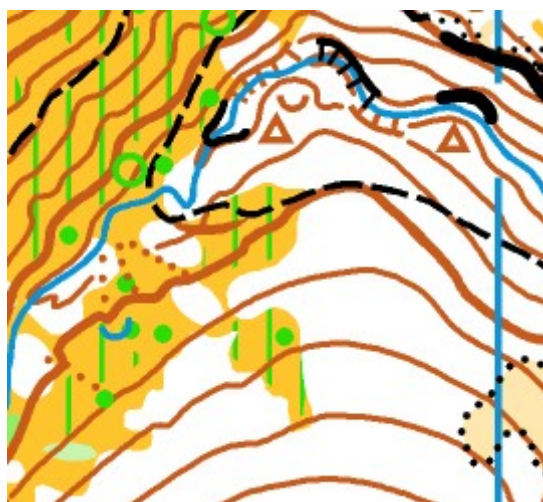
Lurrezko elementuak ere nagusi dira mapan. Gehienbat ikatzlekuak eta lur erretenak. Elementu hauek garrantzitsuak dira, mendi-hegal zabaletan.

Eremuan, badira arroil sakonetatik igarotzen diren errekek ere. Hasiera batean, igarotzeko arriskurik ez dago, euri sasoietan izan ezik.

Eta eremuko elementurik garrantzitsuenak, ikatzlekuak dira. Asko daude eremuan, eta guztiak ez dira irudikatu, haundienak soilik jaso direlarik. (Hurrengo irudiarekin marraztu dira ikatzlekuak)



*Ikatzlekuak*



*Mapa eredua*

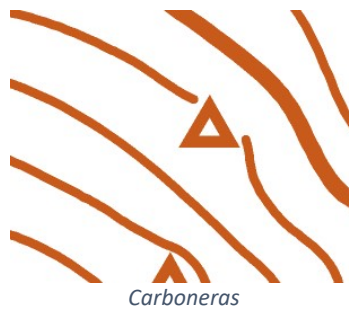
*Precioso hayedo, de penetrabilidad y visibilidad perfectas para una carrera cómoda. El bosque ralentiza la carrera en la parte norte del mapa, que es la zona de cota más baja, con la presencia de zarza y vegetación rastrera.*

*En cuanto a las zonas de pradera, cuentan con fuertes desniveles, al tratarse de las zonas más altas del mapa. Las de peor penetrabilidad son las que se hayan orientadas al Este, debido a la presencia de matorral en forma de (escajo o tojo ...) y al helecho.*

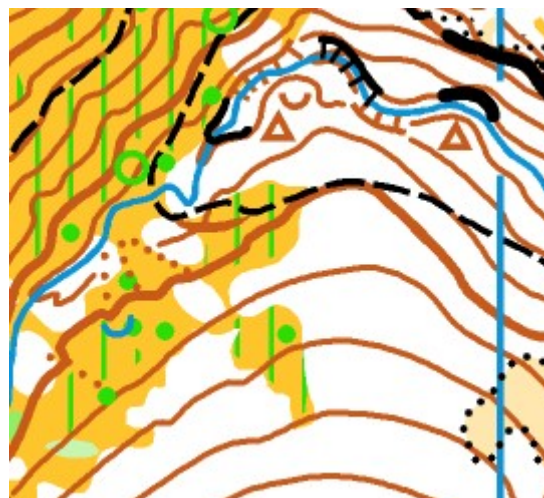
*Existen algunas zona de piedra, que sin ser abundantes, dan juego para elecciones de ruta, al encontrárnosla en forma de grandes macizos, o salpicada por las diferentes laderas.*

*Los elementos de tierra son los que nos encontramos en número importante, especialmente carboneras y surcos de erosión, dando con ello un gran juego a las amplias laderas.*

*El terreno cuenta también con profundos valles surcados por arroyos que no tienen que ofrecer peligro a la hora de ser cruzados, a excepción de las temporadas de lluvia, donde si que pueden bajar de forma torrencial. Y como hemos comentado ya anteriormente, destacar como el elemento más característico del terreno las terrazas empleadas como carboneras, por su abundante número. Se han representado en el mapa las más amplias, existiendo muchas más, pero de menor tamaño.*



Carboneras



Muestra mapa

## EREMUA eta TRAZATUAK / TERRENO Y TRAZADOS

Orokorrean baso eta larre garbiak dira. Eremua nahikoa aldapatsua da, eta urte sasoi honetan, izandako negu eta udaberria aintzat hartuta, OSO LABAINKOR dago.

Aldi berean, orokorrean oso baso garbia bada ere (pagadia), zuhaitz eta adaxka ugari daude lurrean, eta zenbait kasutan ezustean muturka daiteke.

Bestalde, mapan pasa ezin diren harrizko muino haundiak daude, eta baita labar arriskutsuak ere. Trazatua egiterako orduan, ez da balizarik jarri labarretatik hurbil, beraz ez da beharrezkoa labarretara hurbiltzea ere.

Eta trazaturik egokiena aukeratzea OSO garrantzitsua izango da. Inolaz ere ez da labarrak zeharkatzen saiatu beharko, eta aldapak murriztu nahi badira, estrategia egokia aukeratzea garrantzitsua izango da.

-----  
*En general, son bosques y pastos muy limpios. La zona tiene bastante desnivel y en esta época del año, teniendo en cuenta el invierno y la primavera de este año, ESTÁ MUY RESBALADIZO.*

*A su vez, aunque el bosque está muy limpio (hayedo principalmente), existen abundantes ramas dispersas, que pueden causar más de un tropezón inesperado.*

*Destacar también, la existencia de prominentes macizos de piedra con escarpados de gran altura que son transitables en su parte superior. A la hora de trazar, no se ha ubicado ninguna baliza cerca de los escarpados, por lo tanto no es necesario acercarse a los escarpados para buscar balizas.*

*Será MUY importante seleccionar el mejor trazado para evitar desniveles, y ajo ningún concepto se deberá intentar atravesar escarpados infranqueables. La estrategia será importante en Otzaurte.*



## DISTANTZIAK ETA MALDAK / DISTANCIAS Y DESNIVELES

Azpirarratu behar da, larunbateko distantzia ertaina, aldapan behera ospatuko den proba bat izango dela. Guztira 150 m-ko aldapa negatibo akumulatua izango du. Bai, Gipuzkoan, eta orientazio proba bat aldapan behera!

(Tauletan ematen diren aldapak, positiboak soilik dira)

-----  
*Remarcar, que la prueba de distancia media, será en descenso con un desnivel acumulado de -150 m. Si lo has entendido bien, una prueba de orientación de GOT en descenso!*

*(Los desniveles que se proporcionan en las tablas son positivos únicamente)*

### ERTAINA / MEDIA

<b>Maila / Categoría</b>	<b>Ibil. / Rec.</b>	<b>Dist.</b>	<b>Malda / Desnivel</b>	<b>Baliza</b>	<b>Eskala / Escala</b>
Open horia / amarillo	R.10	1.930	30	9	7.500
Open Laranja / Naranja	R.8	2.870	55	13	7.500
Open gorria / rojo	R.6	3.290	85	13	7.500
F./M.10 - F./M. 12	R.10	1.930	30	9	7.500
F./M.14	R.9	2.420	40	11	7.500
F.16	R.8	2.870	55	13	7.500
M.16	R.7	3.170	65	11	7.500
F.18	R.7	3.170	65	11	7.500
M.18	R.5	3.460	85	15	7.500
F.20	R.5	3.460	85	15	7.500
M.20	R.3	3.870	110	14	7.500
F.21 A PYR / F.E NORTE	R.4	3.860	95	14	7.500
M21 A PYR / M21 NORTE	R.2	4.000	120	15	7.500
F.21 B PYR	R.6	3.290	85	13	7.500
M 21 B PYR	R.4	3.860	95	14	7.500
F.E PYR	R.3	3.870	110	14	7.500
M.E	R.1	4.160	120	16	7.500
F.35	R.5	3.460	85	15	7.500
M.35	R.3	3.870	110	14	7.500
F.40 PYR	R.5	3.460	85	15	7.500
M.40 PYR	R.3	3.870	110	14	7.500
F.45	R.7	3.170	65	11	7.500

M.45	R.4	3.860	95	14	7.500
F.50 PYR	R.7	3.170	65	11	7.500
M.50 PYR	R.5	3.460	85	15	7.500
M.55	R.5	3.460	85	15	7.500
F.60 PYR	R.7	3.170	65	11	7.500
M.60 PYR	R.6	3.290	85	13	7.500
F.AK	R.6	3.290	85	13	7.500
M.AK	R.4	3.860	95	14	7.500

## SPRINT

Maila / Categoría	Ibil. / Rec.	Dist.	Des.	Bal.	Eskala / Escala
Senior	H/F20, H/F21, H/FE, H/F35	2.500	45	14	1:4.000
Junior	H/F12, H/F14, H/F16 y H/F18	2.100	40	13	1:4.000
Heldu/Beterano	H/F45 edo gehiago / o mayor	2.000	20	11	1:4.000
Open	Horia, naranja, gorria / Amarillo, naranja, rojo	1.800	20	11	1:4.000

## LUZEA / LARGA

Maila / Categoría	Ibil. / Rec.	Dist.	Malda / Desnivel.	Baliza	Eskala / Escala
Open horia / amarillo	R.10	1.810	120	12	1:7.500
Open Laranja / Naranja	R.8	3.320	155	12	1:7.500
Open gorria / rojo	R.6	4.450	255	16	1:10.000
F./M.10 - F./M. 12	R.10	1.810	120	12	1:7.500
F./M.14	R.9	2.590	150	11	1:7.500
F.16	R.8	3.320	155	12	1:7.500
M.16	R.7	4.080	175	15	1:10.000
F.18	R.7	4.080	175	15	1:10.000
M.18	R.5	5.180	260	17	1:10.000
F.20	R.5	5.180	260	17	1:10.000
M.20	R.3	6.470	295	19	1:10.000
F.21 A PYR / F.E NORTE	R.4	5.790	290	17	1:10.000
M21 A PYR / M21 NORTE	R.2	6.920	310	1	1:10.000
F.21 B PYR	R.6	4.450	255	16	1:10.000
M 21 B PYR	R.4	5.790	290	17	1:10.000
F.E PYR	R.3	6.470	295	19	1:10.000
M.E	R.1	7.740	355	22	1:10.000
F.35	R.5	5.180	260	17	1:10.000
M.35	R.3	6.470	295	19	1:10.000
F.40 PYR	R.5	5.180	260	17	1:10.000
M.40 PYR	R.3	6.470	295	19	1:10.000



F.45	R.7	4.080	175	15	1:10.000
M.45	R.4	5.790	290	17	1:10.000
F.50 PYR	R.7	4.080	175	15	1:10.000
M.50 PYR	R.5	5.180	260	17	1:10.000
M.55	R.5	5.180	260	17	1:10.000
F.60 PYR	R.7	4.080	175	15	1:10.000
M.60 PYR	R.6	4.450	255	16	1:10.000
F.AK	R.6	4.450	255	16	1:10.000
M.AK	R.4	5.790	290	17	1:10.000